

Six Guidelines About Artificial Intelligence

STAY SMART ONLINE

1

Keep private info safe. Think twice before you share online.



PEOPLE POWER

2

AI is just a tool - it's not human. Need help? Talk to a trusted adult.



THINK, THEN CLICK

3

AI can help, but don't rely on it alone. Always think and check before you click.



CHECK FOR BIAS

4

AI might miss important perspectives. Ask yourself: Who else should we hear from? What other views matter?



CHOOSE WISELY

5

Choose the right AI tool for your task. Start with teacher-recommended tools and go from there. Stay safe and age-appropriate.



MAKE IT YOURS

6

Use AI to start ideas, then add your own. Always give credit where it's due.



Six conseils sur l'intelligence artificielle

1

RESTEZ VIGILANT EN LIGNE

Protégez vos informations personnelles. Réfléchissez bien avant de partager en ligne.



2

LE POUVOIR HUMAIN

L'IA est qu'un outil. Ce n'est pas un humain. Besoin d'aide? Parlez à un adulte de confiance.



3

RÉFLÉCHISSEZ, PUIS CLIQUEZ

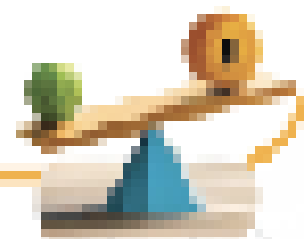
L'IA peut vous aider, mais ne vous reposez pas uniquement sur elle. Pensez toujours, et vérifiez avant de cliquer.



4

VÉRIFIEZ LES BIAIS

L'IA pourrait manquer des perspectives importantes. Demandez-vous : Qui d'autre devrions-nous écouter? Quelles autres opinions comptent?



5

CHOISISSEZ JUDICIEUSMENT

Choisissez l'outil d'IA adapté à votre tâche. Commencez par les outils recommandés par les enseignants et explorez à partir de là. Restez en sécurité et dans le respect de votre âge.



6

RENDS-LE UNIQUE À TOI

Utilisez l'IA pour lancer des idées, puis ajoutez votre touche personnelle. N'oublie pas d'attribuer et citer votre travail.

